

POP T1M - Population

	1968	1975	1982	1990	1999	2007
Population	50 281	52 559	48 563	44 752	46 089	46 178
Densité moyenne (hab/km ²)	2 298,0	2 402,1	2 219,5	2 045,3	2 106,4	2 110,5

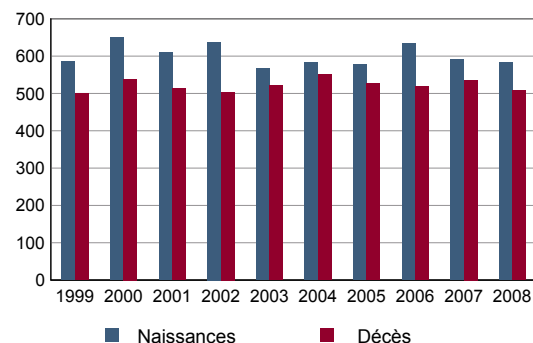
Sources : Insee, RP1968 à 1990 dénombremments - RP1999 et RP2007 exploitations principales.

POP T2M - Indicateurs démographiques

	1968 à 1975	1975 à 1982	1982 à 1990	1990 à 1999	1999 à 2007
Variation annuelle moyenne de la population en %	+0,6	-1,1	-1,0	+0,3	+0,0
- due au solde naturel en %	+1,2	+0,8	+0,5	+0,2	+0,2
- due au solde apparent des entrées sorties en %	-0,6	-1,9	-1,5	+0,1	-0,2
Taux de natalité en ‰	21,0	17,2	14,7	13,1	13,1
Taux de mortalité en ‰	9,1	9,4	10,1	11,1	11,3

Sources : Insee, RP1968 à 1990 dénombremments - RP1999 et RP2007 exploitations principales - État civil.

POP G1 - Naissances et décès



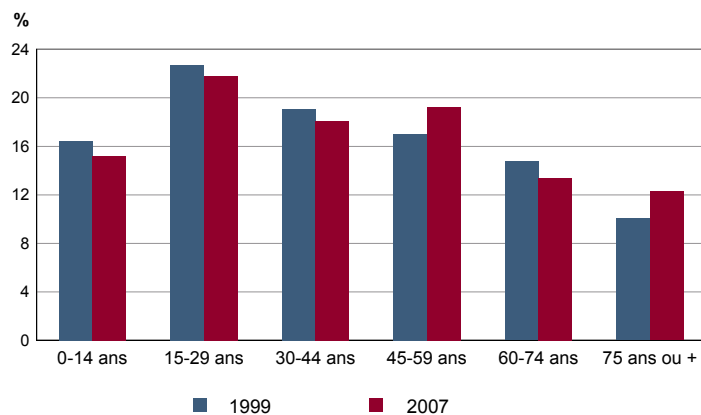
Source : Insee, État civil.

POP T3 - Population par sexe et âge en 2007

	Hommes	%	Femmes	%
Ensemble	21 044	100,0	25 134	100,0
0 à 14 ans	3 525	16,8	3 496	13,9
15 à 29 ans	5 015	23,8	5 040	20,1
30 à 44 ans	4 179	19,9	4 180	16,6
45 à 59 ans	4 070	19,3	4 818	19,2
60 à 74 ans	2 479	11,8	3 703	14,7
75 à 89 ans	1 670	7,9	3 545	14,1
90 ans ou plus	107	0,5	352	1,4
0 à 19 ans	5 310	25,2	5 256	20,9
20 à 64 ans	12 341	58,6	13 469	53,6
65 ans ou plus	3 394	16,1	6 408	25,5

Source : Insee, RP2007 exploitation principale.

POP G2 - Population par grande tranche d'âge



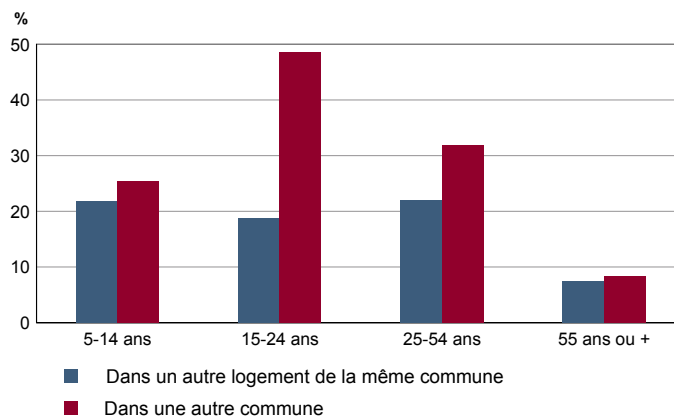
Sources : Insee, RP1999 et RP2007 exploitations principales.

POP T4M - Lieu de résidence 5 ans auparavant

	2007	%
Personnes de 5 ans ou plus habitant 5 ans auparavant	43 603	100,0
Le même logement	25 053	57,5
Un autre logement de la même commune	7 219	16,6
Une autre commune du même département	5 161	11,8
Un autre département de la même région	2 138	4,9
Une autre région de France métropolitaine	3 219	7,4
Un Dom	127	0,3
Hors de France métropolitaine ou d'un Dom	685	1,6

Source : Insee, RP2007 exploitation principale.

POP G3 - Part en 2007 des personnes qui résidaient dans un autre logement 5 ans auparavant selon l'âge



Source : Insee, RP2007 exploitation principale.

POP T5 - Population de 15 ans ou plus selon la catégorie socioprofessionnelle

	2007	%	1999	%
Ensemble	39 135	100,0	38 697	100,0
Agriculteurs exploitants	17	0,0	21	0,1
Artisans, commerçants, chefs d'entreprise	1 092	2,8	1 148	3,0
Cadres et professions intellectuelles supérieures	2 896	7,4	2 376	6,1
Professions intermédiaires	5 169	13,2	4 738	12,2
Employés	6 135	15,7	6 217	16,1
Ouvriers	4 871	12,4	4 565	11,8
Retraités	11 466	29,3	9 907	25,6
Autres personnes sans activité professionnelle	7 489	19,1	9 725	25,1

Sources : Insee, RP1999 et RP2007 exploitations complémentaires.

POP T6 - Population de 15 ans ou plus par sexe, âge et catégorie socioprofessionnelle en 2007

	Hommes	Femmes	Part en % de la population âgée de		
			15 à 24 ans	25 à 54 ans	55 ans ou +
Ensemble	17 530	21 605	100,0	100,0	100,0
Agriculteurs exploitants	13	4	0,0	0,1	0,0
Artisans, commerçants, chefs d'entreprise	815	277	0,4	4,9	1,4
Cadres et professions intellectuelles supérieures	1 639	1 256	1,2	13,2	3,5
Professions intermédiaires	2 316	2 852	7,9	23,1	4,0
Employés	1 431	4 704	15,0	25,6	4,2
Ouvriers	3 978	893	13,9	20,6	2,1
Retraités	4 245	7 221	0,0	0,8	77,0
Autres personnes sans activité professionnelle	3 091	4 397	61,5	11,7	7,8

Source : Insee, RP2007 exploitation complémentaire.

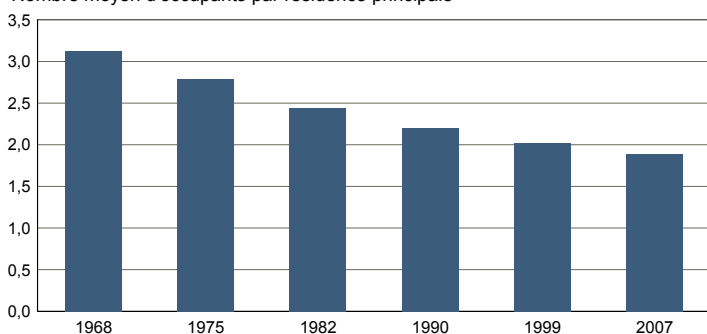
FAM T1 - Ménages selon la structure familiale

	Nombre de ménages				Population des ménages	
	2007	%	1999	%	2007	1999
Ensemble	23 397	100,0	21 981	100,0	44 090	44 533
Ménages d'une personne	11 598	49,6	9 849	44,8	11 598	9 849
- hommes seuls	4 369	18,7	3 467	15,8	4 369	3 467
- femmes seules	7 230	30,9	6 382	29,0	7 230	6 382
Autres ménages sans famille	615	2,6	475	2,2	1 437	1 135
Ménages avec famille(s)	11 184	47,8	11 657	53,0	31 055	33 549
dont la famille principale est :						
- un couple sans enfant	5 236	22,4	4 995	22,7	10 631	10 245
- un couple avec enfant(s)	3 891	16,6	4 458	20,3	15 181	17 492
- une famille monoparentale	2 057	8,8	2 204	10,0	5 243	5 812

Sources : Insee, RP1999 et RP2007 exploitations complémentaires.

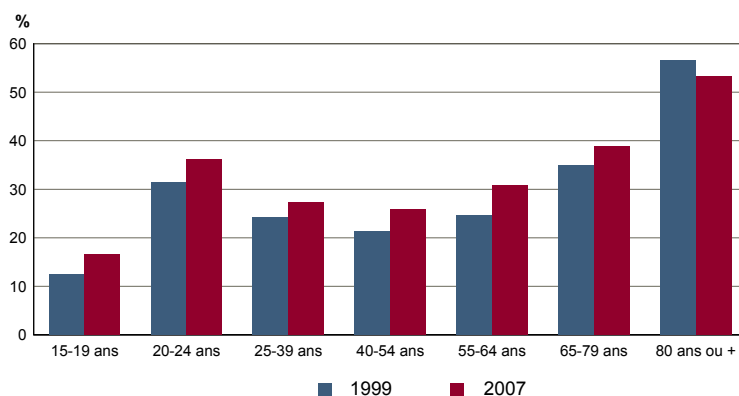
FAM G1M - Évolution de la taille des ménages

Nombre moyen d'occupants par résidence principale



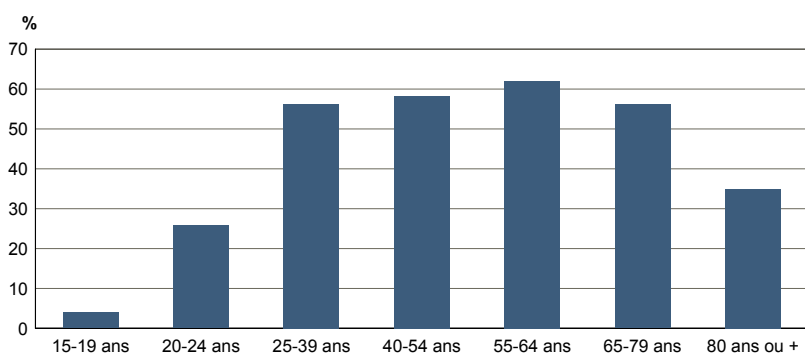
Sources : Insee, RP1968 à 1990 dénombremments - RP1999 et RP2007 exploitations principales.

FAM G2 - Personnes de 15 ans ou plus vivant seules selon l'âge - population des ménages



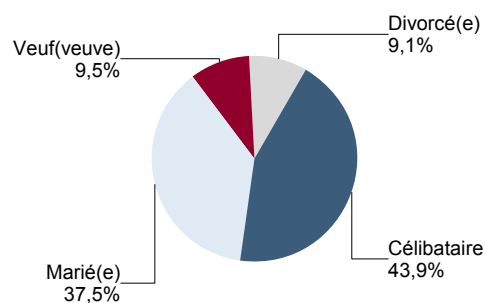
Sources : Insee, RP1999 et RP2007 exploitations principales.

FAM G3 - Personnes de 15 ans ou plus déclarant vivre en couple selon l'âge en 2007



Source : Insee, RP2007 exploitation principale.

FAM G4 - État matrimonial légal des personnes de 15 ans ou plus en 2007

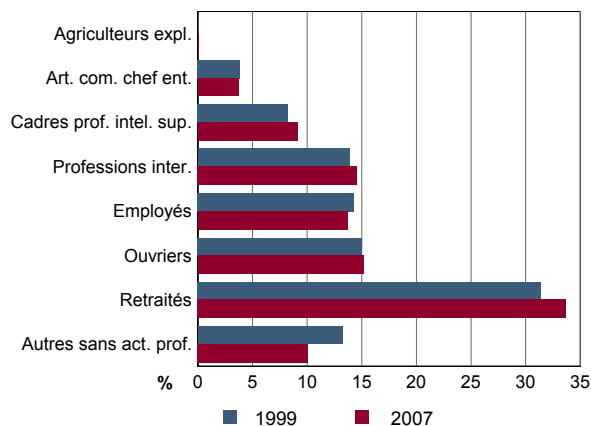


Source : Insee, RP2007 exploitation principale.

FAM T2 - Ménages selon la catégorie socioprofessionnelle de la personne de référence en 2007

	Ménages	%	Population des ménages	%
Ensemble	23 397	100,0	44 090	100,0
Agriculteurs exploitants	17	0,1	48	0,1
Artisans, commerçants, chefs d'entreprise	866	3,7	2 420	5,5
Cadres et professions intellectuelles sup.	2 132	9,1	5 009	11,4
Professions intermédiaires	3 404	14,5	6 910	15,7
Employés	3 202	13,7	5 947	13,5
Ouvriers	3 540	15,1	8 381	19,0
Retraités	7 879	33,7	11 743	26,6
Autres pers. sans activité professionnelle	2 356	10,1	3 631	8,2

Source : Insee, RP2007 exploitation complémentaire.

FAM G5 - Ménages selon la catégorie socio-professionnelle de la personne de référence


Sources : Insee, RP1999 et RP2007 exploitations complémentaires.

FAM T3 - Composition des familles

	2007	%	1999	%
Ensemble	11 210	100,0	11 703	100,0
Couples avec enfant(s)	3 891	34,7	4 466	38,2
Familles monoparentales :	2 069	18,5	2 230	19,1
hommes seuls avec enfant(s)	224	2,0	211	1,8
femmes seules avec enfant(s)	1 845	16,5	2 019	17,3
Couples sans enfant	5 251	46,8	5 007	42,8

Sources : Insee, RP1999 et RP2007 exploitations complémentaires.

FAM T4 - Familles selon le nombre d'enfants âgés de moins de 25 ans

	2007	%	1999	%
Ensemble	11 210	100,0	11 703	100,0
Aucun enfant	5 737	51,2	5 687	48,6
1 enfant	2 577	23,0	2 699	23,1
2 enfants	1 844	16,4	2 146	18,3
3 enfants	795	7,1	886	7,6
4 enfants ou plus	258	2,3	285	2,4

Sources : Insee, RP1999 et RP2007 exploitations complémentaires.

EMP T1 - Population de 15 à 64 ans par type d'activité

	2007	1999
Ensemble	29 355	29 165
Actifs en %	68,8	66,6
dont :		
actifs ayant un emploi en %	59,5	55,7
chômeurs en %	9,3	10,6
Inactifs en %	31,2	33,4
élèves, étudiants et stagiaires non rémunérés en %	13,6	15,4
retraités ou préretraités en %	7,9	7,7
autres inactifs en %	9,7	10,3

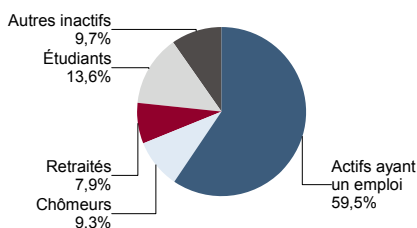
En 1999, les militaires du contingent formaient une catégorie d'actifs à part.

Sources : Insee, RP1999 et RP2007 exploitations principales.

EMP T2 - Activité et emploi de la population de 15 à 64 ans par sexe et âge en 2007

	Population	Actifs	Taux d'activité en %	Actifs ayant un emploi	Taux d'emploi en %
Ensemble	29 355	20 197	68,8	17 470	59,5
15 à 24 ans	7 034	2 835	40,3	2 122	30,2
25 à 54ans	17 405	15 298	87,9	13 453	77,3
55 à 64 ans	4 916	2 064	42,0	1 895	38,5
Hommes	14 125	10 187	72,1	8 772	62,1
15 à 24 ans	3 477	1 526	43,9	1 147	33,0
25 à 54ans	8 504	7 718	90,8	6 780	79,7
55 à 64 ans	2 145	943	44,0	846	39,4
Femmes	15 230	10 009	65,7	8 697	57,1
15 à 24 ans	3 557	1 309	36,8	975	27,4
25 à 54ans	8 901	7 580	85,2	6 673	75,0
55 à 64 ans	2 771	1 121	40,4	1 049	37,8

Source : Insee, RP2007 exploitation principale.

EMP G1 - Population de 15 à 64 ans par type d'activité en 2007


Source : Insee, RP2007 exploitation principale.

EMP T3 - Population active de 15 à 64 ans selon la catégorie socioprofessionnelle

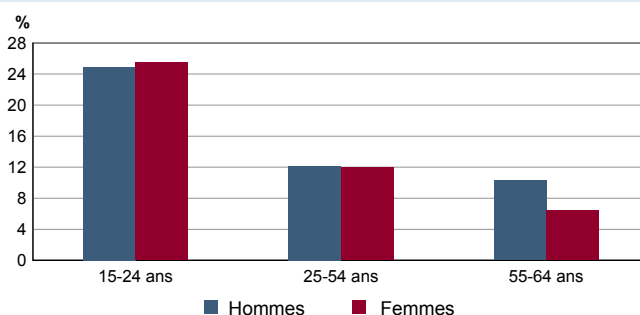
	2007	dont actifs ayant un emploi	1999	dont actifs ayant un emploi
Ensemble	20 205	17 481	19 441	16 243
dont :				
Agriculteurs exploitants	15	13	21	17
Artisans, commerçants, chefs d'entreprise	1 065	976	1 140	987
Cadres et professions intellectuelles sup.	2 863	2 739	2 368	2 275
Professions intermédiaires	5 132	4 736	4 726	4 302
Employés	6 100	5 119	6 209	5 078
Ouvriers	4 844	3 898	4 565	3 584

Sources : Insee, RP1999 et RP2007 exploitations complémentaires.

EMP T4 - Chômage (au sens du recensement) des 15-64 ans

	2007	1999
Nombre de chômeurs	2 727	3 091
Taux de chômage en %	13,5	15,9
Taux de chômage des hommes en %	13,9	14,2
Taux de chômage des femmes en %	13,1	17,7
Part des femmes parmi les chômeurs en %	48,1	54,8

Sources : Insee, RP1999 et RP2007 exploitations principales.

EMP G2 - Taux de chômage (au sens du recensement) des 15-64 ans par sexe et âge en 2007


Source : Insee, RP2007 exploitation principale.

EMP T5 - Emploi et activité

	2007	1999
Nombre d'emplois dans la zone	30 594	28 725
Actifs ayant un emploi résidant dans la zone	17 620	16 278
Indicateur de concentration d'emploi	173,6	176,5
Taux d'activité parmi les 15 ans ou plus en %	52,0	50,5

L'indicateur de concentration d'emploi est égal au nombre d'emplois dans la zone pour 100 actifs ayant un emploi résidant dans la zone.

Sources : Insee, RP1999 et RP2007 exploitations principales lieu de résidence et lieu de travail.

EMP T6 - Emplois selon le statut professionnel

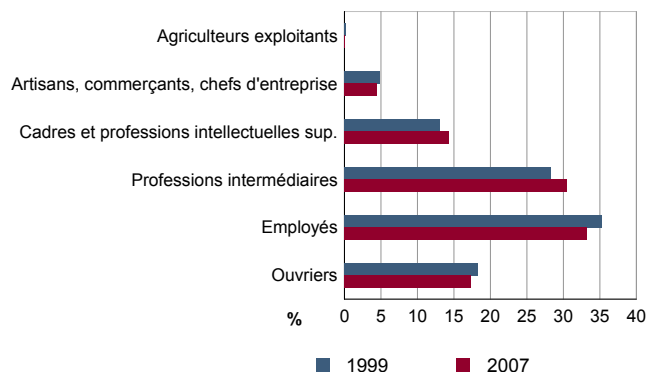
	2007	%	1999	%
Ensemble	30 594	100,0	28 725	100,0
Salariés	28 078	91,8	26 171	91,1
dont femmes	15 980	52,2	14 215	49,5
dont temps partiel	5 920	19,3	6 030	21,0
Non salariés	2 516	8,2	2 554	8,9
dont femmes	894	2,9	845	2,9
dont temps partiel	290	0,9	251	0,9

Sources : Insee, RP1999 et RP2007 exploitations principales lieu de travail.

EMP T7 - Emplois par catégorie socioprofessionnelle en 2007

	Nombre	%
Ensemble	30 610	100,0
Agriculteurs exploitants	42	0,1
Artisans, commerçants, chefs d'entreprise	1 376	4,5
Cadres et professions intellectuelles sup.	4 381	14,3
Professions intermédiaires	9 334	30,5
Employés	10 191	33,3
Ouvriers	5 286	17,3

Source : Insee, RP2007 exploitation complémentaire lieu de travail.

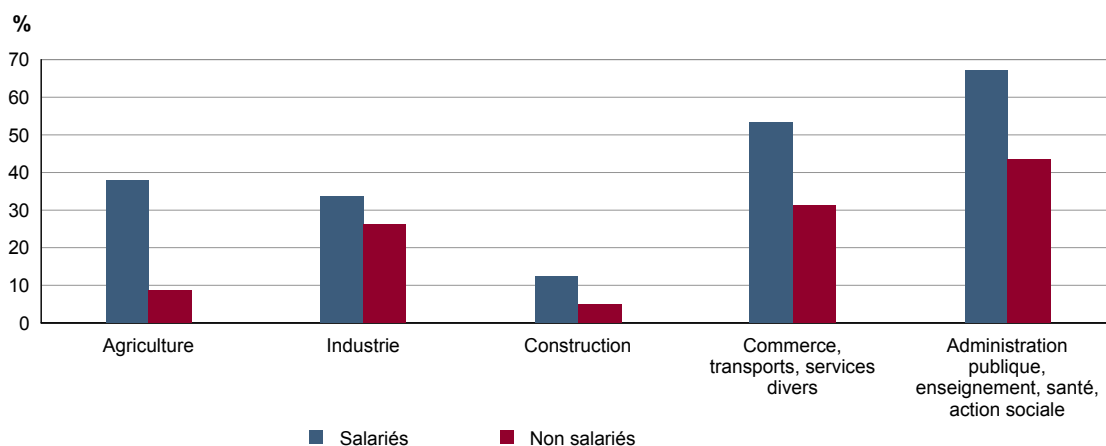
EMP G3 - Emplois par catégorie socioprofessionnelle


Sources : Insee, RP1999 et RP2007 exploitations complémentaires lieu de travail.

EMP T8 - Emplois selon le secteur d'activité en 2007

	Nombre	%	dont femmes en %	dont salariés en %
Ensemble	30 610	100,0	55,5	92,7
Agriculture	175	0,6	30,4	73,7
Industrie	2 555	8,3	33,2	93,5
Construction	1 332	4,4	10,9	82,7
Commerce, transports, services divers	10 574	34,5	50,6	87,9
Administration publique, enseignement, santé, action sociale	15 974	52,2	66,3	96,8

Sources : Insee, RP1999 et RP2007 exploitations complémentaires lieu de travail.

EMP G4 - Taux de féminisation des emplois par statut et secteur d'activité en 2007


Source : Insee, RP2007 exploitation complémentaire lieu de travail.

ACT T1 - Population de 15 ans ou plus ayant un emploi selon le statut en 2007

	Nombre	%	dont % temps partiel	dont % femmes
Ensemble	17 620	100,0	19,2	49,8
Salariés	15 829	89,8	19,8	51,4
Non salariés	1 791	10,2	14,1	36,3

Source : Insee, RP2007 exploitation principale.

ACT T2 - Statut et condition d'emploi des 15 ans ou plus selon le sexe en 2007

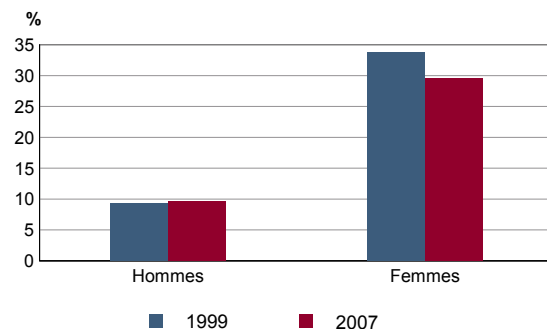
	Hommes	%	Femmes	%
Ensemble	8 840	100,0	8 780	100,0
Salariés	7 700	87,1	8 129	92,6
Titulaires de la fonction publique et contrats à durée indéterminée	6 382	72,2	6 643	75,7
Contrats à durée déterminée	696	7,9	1 110	12,6
Intérim	360	4,1	119	1,4
Emplois aidés	92	1,0	83	0,9
Apprentissage - stage	171	1,9	174	2,0
Non salariés	1 141	12,9	651	7,4
Indépendants	530	6,0	394	4,5
Employeurs	605	6,8	241	2,7
Aides familiaux	5	0,1	16	0,2

Source : Insee, RP2007 exploitation principale.

ACT T3 - Salariés de 15 à 64 ans par sexe, âge et temps partiel en 2007

	Hommes	dont % temps partiel	Femmes	dont % temps partiel
Ensemble	7 657	9,3	8 066	29,6
15 à 24 ans	1 102	22,2	957	35,9
25 à 54 ans	5 916	7,1	6 199	28,6
55 à 64 ans	639	7,9	910	29,7

Source : Insee, RP2007 exploitation principale.

ACT G1 - Part des salariés de 15 ans ou plus à temps partiel par sexe


Sources : Insee, RP1999 et RP2007 exploitations principales.

ACT T4 - Lieu de travail des actifs de 15 ans ou plus ayant un emploi qui résident dans la zone

	2007	%	1999	%
Ensemble	17 620	100,0	16 275	100,0
Travaillent :				
dans la commune de résidence	10 245	58,1	10 657	65,5
dans une commune autre que la commune de résidence	7 375	41,9	5 618	34,5
située dans le département de résidence	6 647	37,7	5 033	30,9
située dans un autre département de la région de résidence	423	2,4	334	2,1
située dans une autre région en France métropolitaine	287	1,6	232	1,4
située dans une autre région hors de France métropolitaine (Dom, Com, étranger)	19	0,1	19	0,1

Sources : Insee, RP1999 et RP2007 exploitations principales.

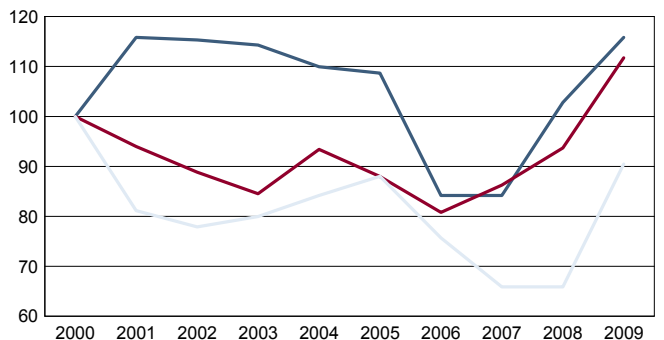
CHOM T1 - Catégories de demandeurs d'emploi inscrits en fin de mois selon le sexe et l'âge

	Demandeurs de catégorie ABC				Demandeurs de catégorie A					
	Au 31 décembre 2009				Au 31 décembre 2009			Evolution 2008-2009 en %		
	Ensemble	%	Hommes	Femmes	Ensemble	Hommes	Femmes	Ensemble	Hommes	Femmes
Ensemble	3 800	100,0	2 002	1 798	2 514	1 448	1 066	19,7	25,7	12,4
15 à 24 ans	674	17,7	345	329	454	249	205	12,7	21,5	3,5
25 à 49 ans	2 535	66,7	1 364	1 171	1 670	965	705	21,9	28,8	13,5
50 ans ou plus	591	15,6	293	298	390	234	156	19,3	18,2	20,9
Chômeurs de longue durée	1 338	100,0	675	663	777	461	316	37,3	51,6	20,6
15 à 24 ans	90	6,7	42	48	48	26	22	33,3	100,0	-4,3
25 à 49 ans	891	66,6	465	426	513	303	210	35,4	48,5	20,0
50 ans ou plus	357	26,7	168	189	216	132	84	43,0	51,7	31,3

Champ : demandeurs d'emploi inscrits à Pôle emploi, tenus de faire des actes positifs de recherche d'emploi.

Source : Pôle emploi, Dares, Statistiques du marché du travail.

CHOM G1 - Evolution des DEFM de catégorie A selon l'âge



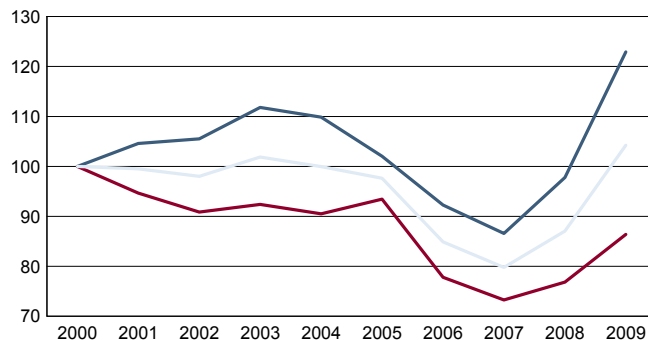
Indice base 100 en 2000

— moins de 25 ans — 50 ans ou plus — Longue durée

Champ : demandeurs d'emploi inscrits à Pôle emploi, tenus de faire des actes positifs de recherche d'emploi, sans emploi.

Source : Pôle emploi, Dares, Statistiques du marché du travail.

CHOM G2 - Evolution des DEFM de catégorie A selon le sexe



Indice base 100 en 2000

— Hommes — Femmes — Ensemble

Champ : demandeurs d'emploi inscrits à Pôle emploi, tenus de faire des actes positifs de recherche d'emploi, sans emploi.

Source : Pôle emploi, Dares, Statistiques du marché du travail.

CHOM T2 - Motif d'inscription des demandeurs d'emploi

	Demandeurs de catégorie ABC			Demandeurs de catégorie A				Evol 2008-2009 en %	
	Au 31 décembre 2009			Au 31 décembre 2009					
	Ensemble	%	dont femmes	Ensemble	%	dont femmes	Ensemble	Femmes	
Ensemble	3 800	100,0	1 798	2 514	100,0	1 066	19,7	12,4	
dont : licenciement	491	12,9	213	345	13,7	124	4,5	-6,1	
démission	147	3,9	85	86	3,4	46	-15,7	-16,4	
fin de contrat à durée limitée	1 264	33,3	561	758	30,2	297	11,1	4,6	
première entrée	130	3,4	74	91	3,6	53	7,1	-1,9	

Champ : demandeurs d'emploi inscrits à Pôle emploi, tenus de faire des actes positifs de recherche d'emploi.

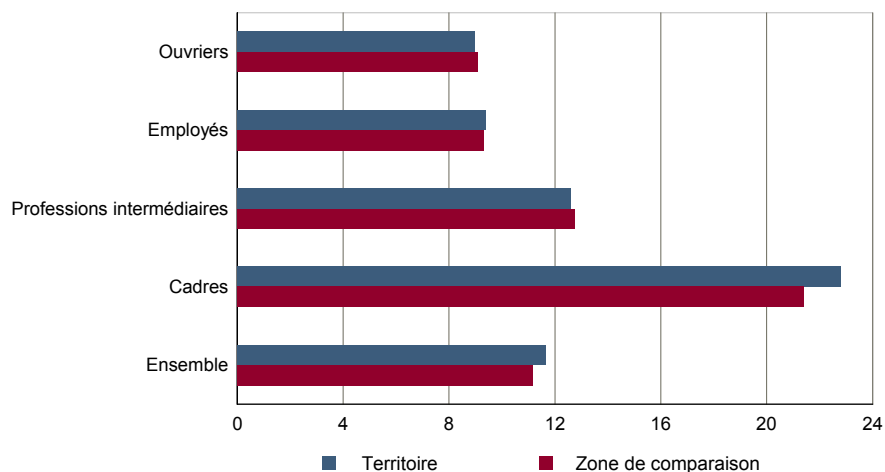
Source : Pôle emploi, Dares, Statistiques du marché du travail.

Salaire net horaire moyen (en euros) selon la catégorie socioprofessionnelle en 2007

	Ensemble	Temps complet	Temps partiel	Temps complet	
				Femmes	Hommes
Ensemble	11,5	11,6	10,6	11,2	12,0
Cadres	22,7	22,8	21,6	21,2	23,6
Professions intermédiaires	12,6	12,6	13,0	12,2	13,0
Employés	9,2	9,4	8,7	9,3	9,6
Ouvriers	8,9	9,0	8,4	8,3	9,1

Source : Insee, DADS - Fichier Salariés au lieu de résidence.

Salaire net horaire moyen (en euros) des salariés à temps complet selon la CS en 2007



Source : Insee, DADS - Fichier Salariés au lieu de résidence.

Impôts et revenus des foyers fiscaux
REV T1 - Impôts sur le revenu des foyers fiscaux

	2007	Evolution 2006-2007 en %
Ensemble des foyers fiscaux	28 301	-0,7
Revenu net imposable (K Euros)	562 485	2,2
Revenu net imposable moyen (Euros)	19 875	2,9
Impôt moyen (Euros)	1 029	8,0
Foyers fiscaux imposés	14 267	1,5
Proportion	50,4 (%)	1,1 points
Revenu net imposable (K Euros)	441 787	4,1
Revenu net imposable moyen (Euros)	30 966	2,6
Impôt moyen (Euros)	2 041	5,6
Foyers fiscaux non imposés	14 034	-2,9
Proportion	49,6 (%)	-1,1 points
Revenu net imposable (en K Euros)	120 698	-4,5
Revenu net imposable moyen (Euros)	8 600	-1,6

Source : DGI, Impôt sur le revenu des personnes physiques.

REV G1 - Evolution du revenu net imposable moyen - Ensemble des foyers fiscaux

Le calcul du revenu imposable en 2006 a été modifié en conséquence le graphique présentant l'évolution du revenu net imposable moyen n'est pas édité

Revenus fiscaux des ménages
REV T2 - Ménages fiscaux

	2007
Nombre de ménages fiscaux	21 741
Nombre de personnes dans les ménages fiscaux	42 845
Part des ménages fiscaux imposés en %	55,9

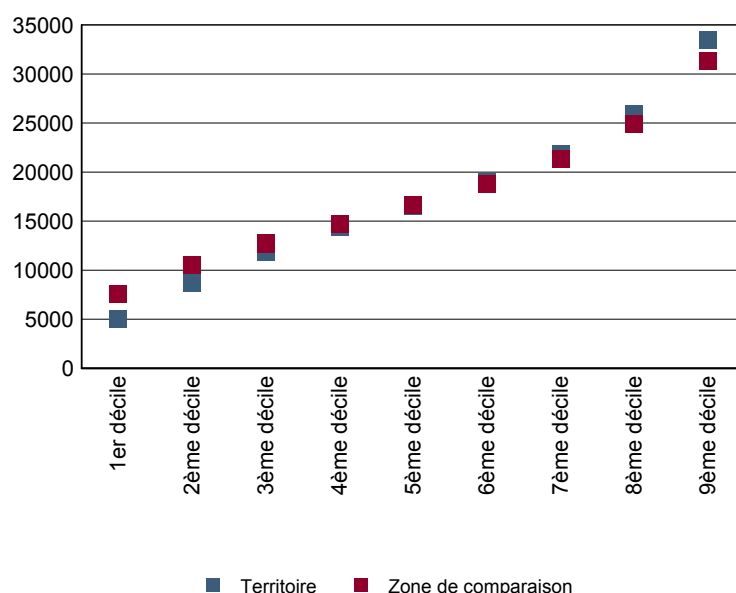
Source : Insee, Revenus fiscaux localisés des ménages.

REV T3 - Ménages : distribution des revenus déclarés en euros par unité de consommation

	2007
Médiane	16 528
Rapport inter-déciles (sans unité)(1)	6,7
Limite du 1er quartile	10 397
Limite du 2ème quartile (médiane)	16 528
Limite du 3ème quartile	23 732
Limite du 1er décile	5 028
Limite du 2ème décile	8 731
Limite du 3ème décile	11 846
Limite du 4ème décile	14 417
Limite du 5ème décile (médiane)	16 528
Limite du 6ème décile	18 990
Limite du 7ème décile	21 887
Limite du 8ème décile	25 883
Limite du 9ème décile	33 416

(1) : le rapport inter-déciles (9ème décile/1er décile) établit le rapport entre les revenus les plus élevés et les revenus les plus faibles, en ôtant de chaque côté les 10% de personnes aux revenus par unité de consommation les plus extrêmes.

Source : Insee, Revenus fiscaux localisés des ménages.

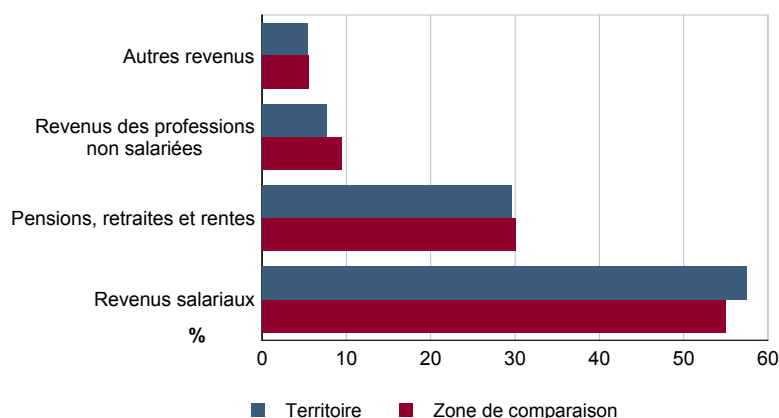
REV G2 - Ménages : distribution des revenus déclarés en euros par unité de consommation en 2007


Source : Insee, Revenus fiscaux localisés des ménages.

REV T4 - Ménages : structure des revenus déclarés

	2007
	Part en %
Revenus salariaux	57,4
Pensions, retraites et rentes	29,6
Revenus des professions non salariées	7,6
Autres revenus	5,4

Source : Insee, Revenus fiscaux localisés des ménages.

REV G3 - Ménages : structure des revenus déclarés en 2007


Source : Insee, Revenus fiscaux localisés des ménages.

LOG T1M - Évolution du nombre de logements par catégorie

	1968	1975	1982	1990	1999	2007
Ensemble	16 439	19 816	21 395	22 796	24 912	26 006
Résidences principales	15 233	18 040	19 128	19 620	21 976	23 394
Résidences secondaires et logements occasionnels	327	412	784	896	693	583
Logements vacants	879	1 364	1 483	2 280	2 243	2 029

Sources : Insee, RP1968 à 1990 dénombrements - RP1999 et RP2007 exploitations principales.

LOG T2 - Catégories et types de logements

	2007	%	1999	%
Ensemble	26 006	100,0	24 912	100,0
Résidences principales	23 394	90,0	21 976	88,2
Résidences secondaires et logements occasionnels	583	2,2	693	2,8
Logements vacants	2 029	7,8	2 243	9,0
Maisons	10 424	40,1	9 944	39,9
Appartements	15 457	59,4	14 184	56,9

Sources : Insee, RP1999 et RP2007 exploitations principales.

LOG T3 - Résidences principales selon le nombre de pièces

	2007	%	1999	%
Ensemble	23 394	100,0	21 976	100,0
1 pièce	1 738	7,4	2 010	9,1
2 pièces	3 871	16,5	3 179	14,5
3 pièces	5 570	23,8	5 128	23,3
4 pièces	5 461	23,3	5 485	25,0
5 pièces ou plus	6 754	28,9	6 174	28,1

Sources : Insee, RP1999 et RP2007 exploitations principales.

LOG T4 - Nombre moyen de pièces des résidences principales

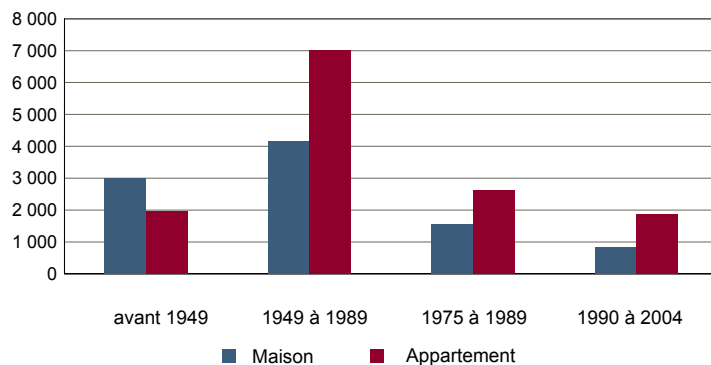
	2007	1999
Nombre moyen de pièces par résidence principale	3,7	3,7
- maison	4,9	4,8
- appartement	2,9	2,9

Sources : Insee, RP1999 et RP2007 exploitations principales.

LOG T5 - Résidences principales en 2007 selon la période d'achèvement

	Nombre	%
Résidences principales construites avant 2005	23 117	100,0
Avant 1949	4 972	21,5
De 1949 à 1974	11 220	48,5
De 1975 à 1989	4 170	18,0
De 1990 à 2004	2 755	11,9

Source : Insee, RP2007 exploitation principale.

LOG G1 - Résidences principales en 2007 selon le type de logement et la période d'achèvement


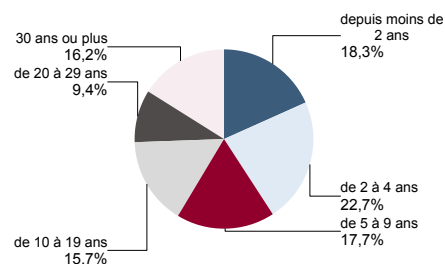
Résidences principales construites avant 2005.

Source : Insee, RP2007 exploitation principale.

LOG T6 - Ancienneté d'emménagement dans la résidence principale en 2007

	Nombre de ménages	Part des ménages en %	Population des ménages	Nombre moyen de pièces par	
				logement	personne
Ensemble	23 394	100,0	44 079	3,7	2,0
Depuis moins de 2 ans	4 278	18,3	7 280	2,8	1,7
De 2 à 4 ans	5 303	22,7	10 502	3,3	1,7
De 5 à 9 ans	4 147	17,7	8 920	3,8	1,8
10 ans ou plus	9 666	41,3	17 377	4,3	2,4

Source : Insee, RP2007 exploitation principale.

LOG G2 - Ancienneté d'emménagement des ménages en 2007


Source : Insee, RP2007 exploitation principale.

LOG T7 - Résidences principales selon le statut d'occupation

	2007			Ancienneté moyenne d'emménagement en année(s)	1999	
	Nombre	%	Nombre de personnes		Nombre	%
Ensemble	23 394	100,0	44 079	13	21 976	100,0
Propriétaire	11 330	48,4	22 603	20	10 097	45,9
Locataire	11 658	49,8	20 594	7	11 309	51,5
dont d'un logement HLM loué vide	4 464	19,1	8 819	10	4 400	20,0
Logé gratuitement	407	1,7	882	8	570	2,6

Sources : Insee, RP1999 et RP2007 exploitations principales.

LOG T8M - Confort des résidences principales

	2007	%	1999	%
Ensemble	23 394	100,0	21 976	100,0
Salle de bain avec baignoire ou douche	22 835	97,6	21 378	97,3
Chauffage central collectif	4 900	20,9	4 168	19,0
Chauffage central individuel	12 889	55,1	12 927	58,8
Chauffage individuel "tout électrique"	5 313	22,7	4 252	19,3

Sources : Insee, RP1999 et RP2007 exploitations principales.

LOG T9 - Équipement automobile des ménages

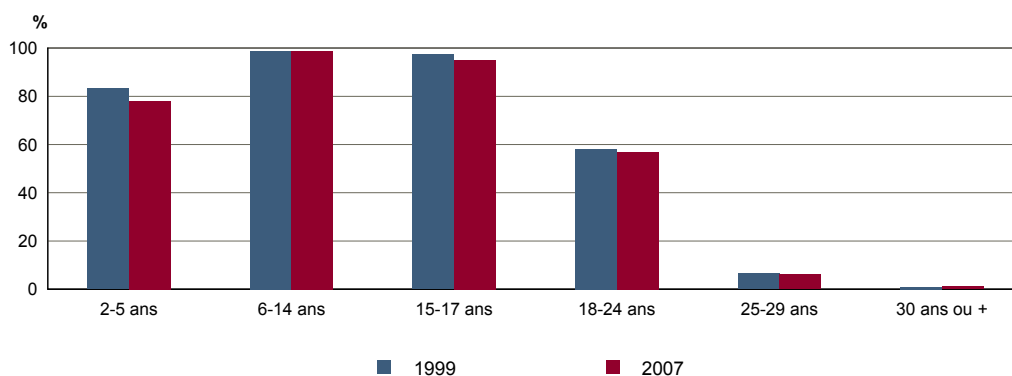
	2007	%	1999	%
Ensemble	23 394	100,0	21 976	100,0
Au moins un emplacement réservé au stationnement	13 318	56,9	11 874	54,0
Au moins une voiture	17 895	76,5	16 483	75,0
- 1 voiture	12 980	55,5	12 178	55,4
- 2 voitures ou plus	4 915	21,0	4 305	19,6

Sources : Insee, RP1999 et RP2007 exploitations principales.

FOR T1 - Scolarisation selon l'âge et le sexe en 2007

	Ensemble	Population scolarisée	Part de la population scolarisée en %		
			Ensemble	Hommes	Femmes
2 à 5 ans	1 908	1 489	78,0	75,5	80,5
6 à 14 ans	4 073	4 023	98,8	98,4	99,1
15 à 17 ans	1 588	1 508	95,0	93,5	96,3
18 à 24 ans	5 446	3 100	56,9	54,0	59,9
25 à 29 ans	3 021	189	6,2	6,4	6,0
30 ans ou plus	29 102	313	1,1	1,0	1,1

Source : Insee, RP2007 exploitation principale.

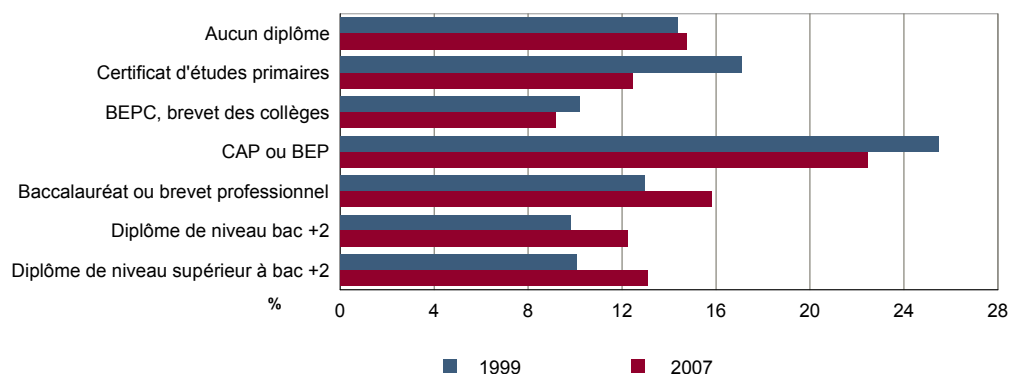
FOR G1 - Taux de scolarisation selon l'âge


Sources : Insee, RP1999 et RP2007 exploitations principales.

FOR T2 - Diplôme le plus élevé de la population non scolarisée de 15 ans ou plus selon le sexe en 2007

	Ensemble	Hommes	Femmes
Population non scolarisée de 15 ans ou plus	34 047	15 108	18 939
Part des titulaires en % :			
- d'aucun diplôme	14,7	14,4	15,1
- du certificat d'études primaires	12,4	9,1	15,1
- du BEPC, brevet des collèges	9,2	7,7	10,4
- d'un CAP ou d'un BEP	22,5	26,7	19,1
- d'un baccalauréat ou d'un brevet professionnel	15,8	16,7	15,1
- d'un diplôme de niveau bac + 2	12,3	10,9	13,4
- d'un diplôme de niveau supérieur à bac + 2	13,1	14,6	11,9

Source : Insee, RP2007 exploitation principale.

FOR G2 - Diplôme le plus élevé de la population non scolarisée de 15 ans ou plus


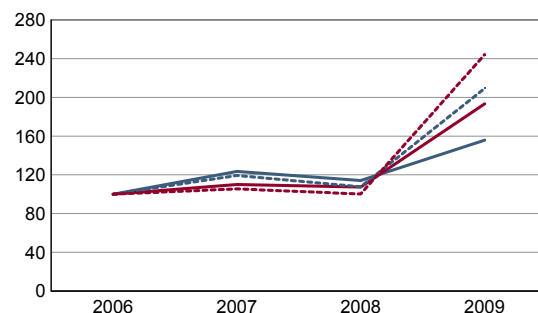
Sources : Insee, RP1999 et RP2007 exploitations principales.

DEN T1 - Créations d'entreprises par secteur d'activité en 2009

	Ensemble	%	Taux de création
Ensemble	318	100,0	13,4
Industrie	10	3,1	8,5
Construction	39	12,3	18,4
Commerce, transports, services divers	232	73,0	14,8
dont commerce et réparation auto.	94	29,6	17,9
Administration publique, enseignement, santé, action sociale	37	11,6	7,9

Champ : activités marchandes hors agriculture.

Source : Insee, REE (Sirène).

DEN G1 - Évolution des créations d'entreprises


indice base 100 en 2006

— Territoire : ensemble
- - - Territoire : entreprises individuelles
— Zone de comparaison : ensemble
- - - Zone de comparaison : entreprises individuelles

Note de lecture : application du régime de l'auto-entrepreneur à partir du 1er janvier 2009.

Champ : activités marchandes hors agriculture.

Source : Insee, REE (Sirène).

DEN T2 - Créations d'entreprises individuelles par secteur d'activité en 2009

	Entreprises individuelles créées	dont auto-entrepreneurs créés	Part en % dans l'ensemble des créations	
			des entreprises individuelles	des auto-entrepreneurs
Ensemble	249	177	78,3	55,7
Industrie	6	4	60,0	40,0
Construction	29	22	74,4	56,4
Commerce, transports, services divers	181	138	78,0	59,5
dont commerce, réparation auto.	72	51	76,6	54,3
Administration publique, enseignement, santé, action sociale	33	13	89,2	35,1

Champ : activités marchandes hors agriculture.

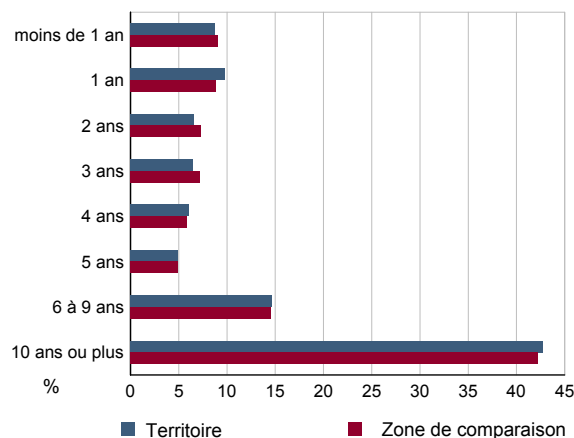
Source : Insee, REE (Sirène).

DEN T3 - Nombre d'entreprises par secteur d'activité au 1er janvier 2009

	Nombre	%
Ensemble	2 365	100,0
Industrie	118	5,0
Construction	212	9,0
Commerce, transports, services divers	1 567	66,3
dont commerce et réparation auto.	524	22,2
Administration publique, enseignement, santé, action sociale	468	19,8

Champ : activités marchandes hors agriculture.

Source : Insee, REE (Sirène).

DEN G2 - Âge des entreprises au 1er janvier 2009


Champ : activités marchandes hors agriculture.

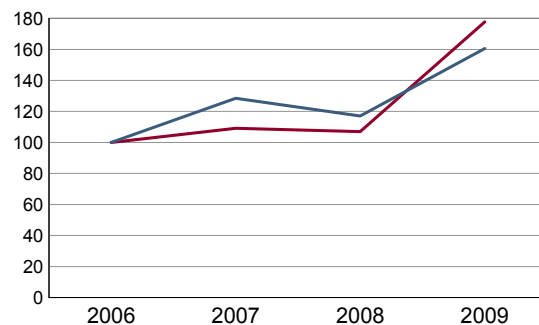
Source : Insee, REE (Sirène).

DEN T4 - Créations d'établissements par secteur d'activité en 2009

	Ensemble	%	Taux de création
Ensemble	395	100,0	13,7
Industrie	14	3,5	8,8
Construction	41	10,4	18,2
Commerce, transports, services divers	286	72,4	14,2
dont commerce et réparation auto.	125	31,6	18,2
Administration publique, enseignement, santé, action sociale	54	13,7	11,0

Champ : activités marchandes hors agriculture.

Source : Insee, REE (Sirène)

DEN G3 - Évolution des créations d'établissements


indice base 100 en 2006

— Territoire
— Zone de comparaison

Note de lecture : application du régime de l'auto-entrepreneur à partir du 1er janvier 2009.

Champ : activités marchandes hors agriculture.

Source : Insee, REE (Sirène).

DEN T5 - Nombre d'établissements par secteur d'activité au 1er janvier 2009

	Nombre	%
Ensemble	2 887	100,0
Industrie	160	5,5
Construction	225	7,8
Commerce, transports, services divers	2 009	69,6
dont commerce et réparation auto.	685	23,7
Administration publique, enseignement, santé, action sociale	493	17,1

Champ : activités marchandes hors agriculture.

Source : Insee, REE (Sirène).

CEN T1 - Établissements actifs par secteur d'activité au 31 décembre 2007

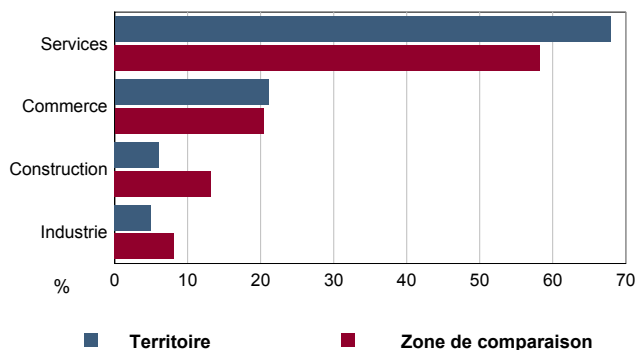
	Total	%	0 salarié	1 à 9 salarié(s)	10 à 19 salariés	20 à 49 salariés	50 salariés ou plus
Ensemble	3 503	100,0	1 802	1 301	176	131	93
Industrie	174	5,0	72	70	15	10	7
Construction	212	6,1	105	89	10	5	3
Commerce	738	21,1	356	338	15	20	9
Services	2 379	67,9	1 269	804	136	96	74

Champ : ensemble des activités hors agriculture, défense et intérim
Source : Insee, CLAP

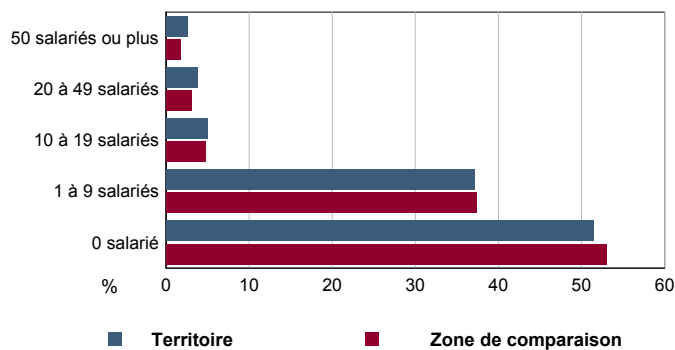
CEN T2 - Postes salariés par secteur d'activité au 31 décembre 2007

	Total	%	1 à 9 salarié(s)	10 à 19 salariés	20 à 49 salariés	50 à 99 salariés	100 salariés ou plus
Ensemble	28 408	100,0	4 099	2 356	3 967	2 772	15 214
Industrie	2 172	7,6	281	182	359	220	1 130
Construction	887	3,1	285	132	134	129	207
Commerce	2 670	9,4	1 055	210	592	283	530
Services	22 679	79,8	2 478	1 832	2 882	2 140	13 347

Champ : ensemble des activités hors agriculture, défense et intérim
Source : Insee, CLAP

CEN G1 - Répartition des établissements actifs par secteur d'activité au 31 décembre 2007


Champ : ensemble des activités hors agriculture, défense et intérim
Source : Insee, CLAP

CEN G2 - Répartition des établissements actifs par tranche d'effectif salarié au 31 décembre 2007


Champ : ensemble des activités hors agriculture, défense et intérim
Source : Insee, CLAP

CEN T3 - Établissements selon les sphères de l'économie au 31 décembre 2007

	Nombre	%	Postes salariés	%
Ensemble	3 503	100,0	28 408	100,0
Sphère non présenteielle	884	25,2	4 508	15,9
dont domaine public	5	0,6	14	0,3
Sphère présenteielle	2 619	74,8	23 900	84,1
dont domaine public	195	7,4	13 039	54,6

Champ : ensemble des activités hors agriculture, défense et intérim
Source : Insee, CLAP

CEN T4 - Entreprises (sièges sociaux actifs) par secteur d'activité au 31 décembre 2007

	Nombre	%
Ensemble	2 758	100,0
Industrie	118	4,3
Construction	199	7,2
Commerce	573	20,8
Services	1 868	67,7

Champ : ensemble des activités hors agriculture, défense et intérim
Source : Insee, CLAP

Exploitations agricoles

	Nombre d'exploitations		SAU (1) moyenne (ha)	
	2000	1988	2000	1988
Toutes exploitations (2)	9	33	18	8
dont exploitations professionnelles	6	16	26	12

(1) : Superficie agricole utilisée

(2) : y compris les exploitations sans SAU

Source : AGRESTE, recensements agricoles, 1988 et 2000

Superficies agricoles

	Exploitations concernées		Superficie (ha)	
	2000	1988	2000	1988
SAU (1) des exploitations sièges	8	28	160	254
Terres labourables	3	18	141	159
dont céréales	3	12	77	54
Superficie fourragère principale	3	17	40	100
dont superficie toujours en herbe	3	13	14	31
Superficie en fermage (2)	5	17	139	134

(1) : Superficie agricole utilisée

(2) : superficie en ha ou parc en propriété et copropriété

Source : AGRESTE, recensements agricoles 1988 et 2000

Cheptel

	Exploitations concernées		Effectif	
	2000	1988	2000	1988
Bovins	3	8	91	133
dont vaches	c	6	c	76
Volailles	c	13	c	4 980

Source : AGRESTE, recensements agricoles 1988 et 2000

Orientation technico-économique des exploitations

	Exploitations		Superficie agricole utilisée (ha)	
	2000	1988	2000	1988
Ensemble	8	28	160	254
dont : grandes cultures	c	c	c	c
légumes, fruits, viticulture	c	14	c	103
bovins	0	c	0	c
autres animaux	c	c	c	c

Source : AGRESTE, recensements agricoles 1988 et 2000

Répartition de la SAU selon les principales orientations technico-économiques en 2000

 Graphique non éditable
pour cause de secret statistique

Population - Main d'oeuvre

	2000	1988
Chefs d'exploitations et coexploitants	11	33
dont à temps complet	8	13
Population familiale active sur les exploitations	12	49
Unités de travail annuel (y.c. ETA-CUMA) (1)	30	79
dont : UTA familiales	9	28
UTA salariées	21	51

(1) : Entreprises de travaux agricoles (ETA), Coopératives d'utilisation de matériel agricole (CUMA)

Source : AGRESTE, recensements agricoles 1988 et 2000

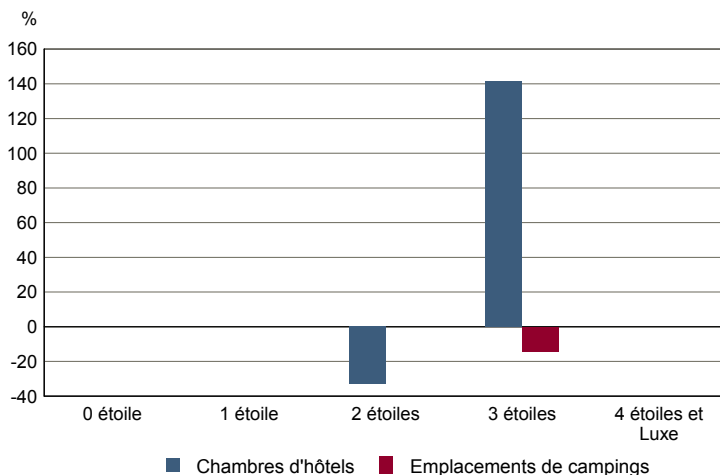
Répartition des chefs d'exploitation et coexploitants selon l'âge en 2000

 Graphique non éditable
pour cause de secret statistique

TOU T1 - Nombre et capacité des hôtels selon le nombre d'étoiles

	au 01/01/2010		au 01/01/2006	
	Hôtels	Chambres	Hôtels	Chambres
Ensemble	8	169	9	186
0 étoile	0	0	0	0
1 étoile	1	8	1	8
2 étoiles	5	103	7	154
3 étoiles	2	58	1	24
4 étoiles et Luxe	0	0	0	0

Source : Insee, Direction du tourisme - hébergements touristiques.

TOU G1 - Évolution 2006 - 2010 des chambres d'hôtels et d'emplacements de camping(1) selon le nombre d'étoiles


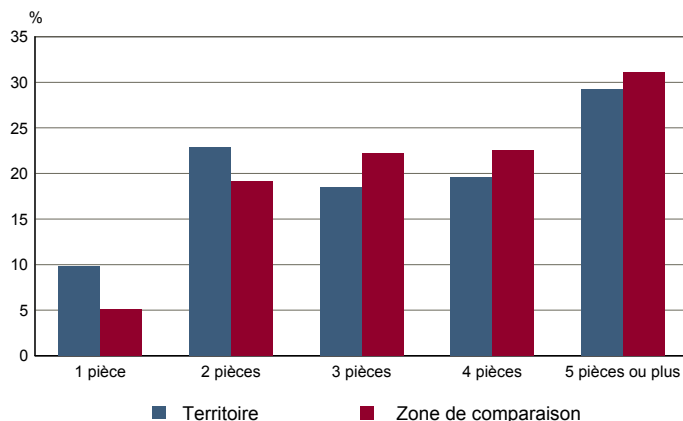
(1) : l'homologation 0 étoile n'existe pas pour les campings

Source : Insee, Direction du tourisme - hébergements touristiques.

TOU T2 - Nombre et capacité des campings selon le nombre d'étoiles

	au 01/01/2010		au 01/01/2006	
	Terrains	Emplacements	Terrains	Emplacements
Ensemble	1	108	1	126
1 étoile	0	0	0	0
2 étoiles	0	0	0	0
3 étoiles	1	108	1	126
4 étoiles	0	0	0	0

Source : Insee, Direction du tourisme - hébergements touristiques.

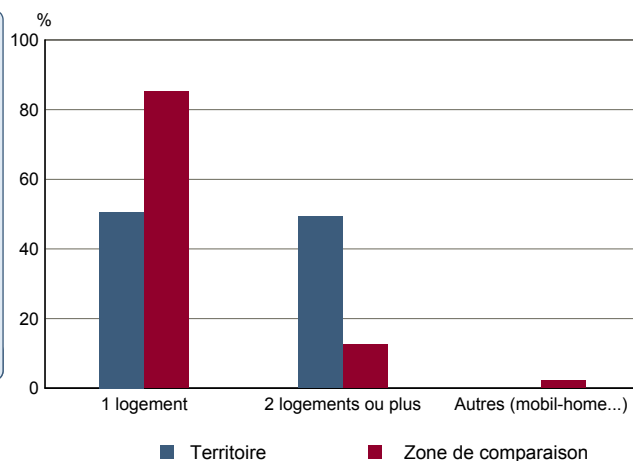
TOU G2 - Répartition en 2007 des résidences secondaires selon le nombre de pièces


Source : Insee, RP2007 exploitation principale.

TOU T3 - Résidences secondaires en 2007 selon la période d'achèvement

	Nombre	%
Ensemble des logements	26 006	100,0
dont résidences secondaires	396	1,5
Résidences secondaires construites avant 2005	393	100,0
Avant 1949	91	23,3
De 1949 à 1974	184	46,8
De 1975 à 1989	59	14,9
De 1990 à 2004	59	15,0

Source : Insee, RP2007 exploitation principale.

TOU G3 - Répartition en 2007 des résidences secondaires selon le nombre de logements


Source : Insee, RP2007 exploitation principale.